

Haupt Einsatzbereich

- Entwickelt zum Schraubenkopf-Plansenken in Großserie und ähnliche Plansenk-Arbeiten.
- Die S2 S Wendeschneidplatten erzeugen einen 90° Bohrungsgrund.
- Die geschliffene radiale Fase erzeugt eine sehr gute Oberflächenqualität.
- Extreme Ungleichteilung der Spannuten verhindert Vibrationen und sorgt für geringe Bearbeitungsgeräusche.
- Schneidstoffe und Geometrien für Stahl, nicht rostenden Stahl, NE-Metalle, Gusseisen und warmfeste Legierungen sind standardmäßig erhältlich.
- Grundkörper in metrischen Standardgrößen mit zwei und drei Spannuten sind in Durchmessern von 15,135mm bis zu 46,195mm und mit Innenkühlung erhältlich.
- Standardwendeschneidplatten mit unterschiedlichen Radien pro Größe sind in Schneidstoffen und Geometrien zur Stahl- und Gusseisenbearbeitung erhältlich.

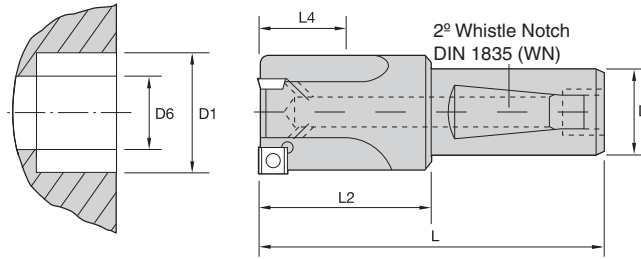
Eigenschaften und Vorteile

- Optimierte radiale Fase von S2 S Wendeschneidplatten und extrem ungleiche Positionierung am Durchmesser herum.
- Resultiert in eine präzisen 90°-Bodenform mit hoher Oberflächengüte und ohne Rattern.
- Zweischneidige S2 S Standard-Wendeschneidplatten in verschiedenen Schneidstoffen und Geometrien.
- Kann für fast alle Anwendungen angepasst werden und sorgt daher für optimale Schneidleistung und lange Werkzeugstandzeit.
- Umfangreiches Produktangebot an Standardwerkzeughaltern mit doppelten und dreifachen Spannuten und Innenkühlung.
- Liefern die höchstmöglichen Zeitspannungsraten für reduzierte Bearbeitungszeiten und niedrigere Herstellungskosten.

Sonderlösungen

- Zwischenmaße für Längen und Durchmesser mit und ohne einstellbare Kurzklemmhalter erhältlich.
- Kombinations- und Mehrstufenwerkzeuge auf der Basis von Bohrwerkzeugen wie DRILL-FIX und KSEM mit kurzen Stufenabständen und kleinen Durchmesserschritten sind ebenfalls erhältlich.
- Verschiedene Radien und kundenspezifische Schneidstoffe auf Anfrage erhältlich.





- Werkzeug wird mit Spannschrauben und Torxschlüssel geliefert.

■ S2S S2S Grundkörper mit Whistle Notch WN Schaft – Metrisch

D1 mm	Zoll	Bestellnummer	Katalognummer	Wendeschneidplatte 1 außen	Toleranzbereich D1				D	D6	L	L2	L4 max	Anzahl Wende- platten
					mm		Zoll							
15,135	.596	2204393	CBTF150R2WD20N2M	SPHX060204R..	-0,135	0,135	-0,005	.005	20	6,0	81	31,0	8,5	2
16,135	.635	2204394	CBTF160R2WD20N2M	SPHX060204R..	-0,135	0,135	-0,005	.005	20	7,0	81	31,0	8,5	2
17,135	.675	2204395	CBTF170R2WD20N2M	SPHX060204R..	-0,135	0,135	-0,005	.005	20	8,0	86	36,0	13,5	2
18,135	.714	2204405	CBTF180R2WD20N2M	SPHX070304R..	-0,135	0,135	-0,005	.005	20	8,4	86	36,0	13,5	2
18,135	.714	1246170	CBTF180R2WD20N3M	SPHX060204R..	-0,135	0,135	-0,005	.005	20	8,4	86	36,0	13,5	3
20,165	.794	2204396	CBTF200R2WD20N2M	SPHX070304R..	-0,165	0,165	-0,007	.007	20	8,5	86	36,0	16,0	2
20,165	.794	1191074	CBTF200R2WD20N3M	SPHX060204R..	-0,165	0,165	-0,007	.007	20	8,5	86	36,0	16,0	3
21,165	.833	2204397	CBTF210R2WD20N2M	SPHX070304R..	-0,165	0,165	-0,007	.007	20	8,5	86	36,0	16,0	2
21,165	.833	2204398	CBTF210R2WD20N3M	SPHX060204R..	-0,165	0,165	-0,007	.007	20	10,5	86	36,0	11,0	3
22,165	.873	2204399	CBTF220R2WD20N2M	SPHX070304R..	-0,165	0,165	-0,007	.007	20	10,4	86	36,0	16,0	2
22,165	.873	1191075	CBTF220R2WD20N3M	SPHX060204R..	-0,165	0,165	-0,007	.007	20	10,5	86	36,0	16,0	3
23,165	.912	2204406	CBTF230R2WD20N2M	SPHX090304R..	-0,165	0,165	-0,007	.007	20	10,5	91	41,0	21,0	2
23,165	.912	2204400	CBTF230R2WD20N3M	SPHX070304R..	-0,165	0,165	-0,007	.007	20	10,5	91	41,0	16,0	3
24,165	.951	1246203	CBTF240R2WD20N2M	SPHX090304R..	-0,165	0,165	-0,007	.007	20	10,5	91	41,0	18,5	2
24,165	.951	2204408	CBTF240R2WD20N3M	SPHX070304R..	-0,165	0,165	-0,007	.007	20	10,5	91	41,0	16,0	3
25,165	.991	2204407	CBTF250R2WD20N2M	SPHX090304R..	-0,165	0,165	-0,007	.007	20	12,0	96	46,0	23,5	2
25,165	.991	2204401	CBTF250R2WD20N3M	SPHX070304R..	-0,165	0,165	-0,007	.007	20	10,5	96	46,0	21,0	3
26,165	1.030	1191076	CBTF260R2WD20N2M	SPHX090304R..	-0,165	0,165	-0,007	.007	20	13,0	96	46,0	23,5	2
27,165	1.070	2204409	CBTF270R2WD20N3M	SPHX090304R..	-0,165	0,165	-0,007	.007	20	10,5	96	46,0	21,0	3
28,165	1.109	1246205	CBTF280R2WD20N3M	SPHX090304R..	-0,165	0,165	-0,007	.007	20	15,0	101	51,0	23,5	3
30,165	1.188	1246166	CBTF300R2WD20N3M	SPHX090304R..	-0,165	0,165	-0,007	.007	20	15,0	101	51,0	23,0	3
32,195	1.268	1246207	CBTF320R2WD20N3M	SPHX090304R..	-0,195	0,195	-0,008	.008	20	17,0	101	51,0	23,0	3
33,195	1.307	1246187	CBTF330R2WD20N3M	SPHX090304R..	-0,195	0,195	-0,008	.008	20	17,0	101	51,0	25,5	3
34,195	1.346	2204402	CBTF340R2WD32N3M	SPHX090304R..	-0,195	0,195	-0,008	.008	32	18,0	111	51,0	25,5	3
35,195	1.386	2204403	CBTF350R2WD32N3M	SPHX090304R..	-0,195	0,195	-0,008	.008	32	19,0	111	51,0	25,5	3
36,195	1.425	1246188	CBTF360R2WD32N3M	SPHX090304R..	-0,195	0,195	-0,008	.008	32	19,0	116	56,0	27,5	3
38,195	1.504	2204404	CBTF380R2WD32N3M	SPHX120404R..	-0,195	0,195	-0,008	.008	32	22,0	121	61,0	30,0	3
40,195	1.582	1246195	CBTF400R2WD32N3M	SPHX120404R..	-0,195	0,195	-0,008	.008	32	21,0	121	61,0	30,5	3
42,195	1.661	1246168	CBTF420R2WD32N3M	SPHX120404R..	-0,195	0,195	-0,008	.008	32	22,0	126	66,0	33,5	3
46,195	1.819	1246216	CBTF460R2WD32N3M	SPHX120404R..	-0,195	0,195	-0,008	.008	32	25,0	126	66,0	33,5	3

■ Ersatzteile

Wendeschneidplatte	Schraube für Wendeschneidplatte	Schlüssel	Torx-Größe
SPHX060204R..	192.432	170.028	T8
SPHX070304R..	192.432	170.028	T8
SPHX090304R..	191.924	170.024	T9
SPHX070304R..	192.432	170.028	T8
SPHX120404R..	191.916	170.025	T15

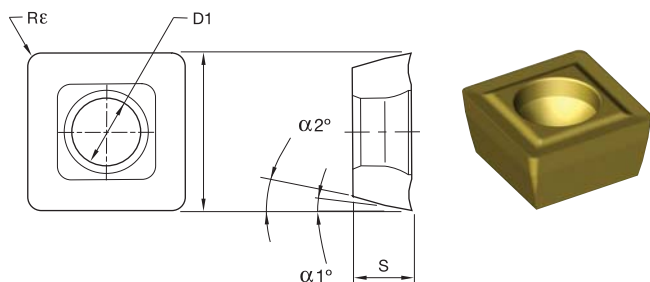
Informationen zu Schneidplatten siehe Seite H6-H9.

Bestellbeispiel:
Nach Katalognummer CBT0150R2W020N2M, oder nach Bestellnummer
2204393.

SP.. – Wendeschneidplatten für S2S Senker und HTS-C

VOLLHARTMETALL-BOHRER

MODULARE BOHRER



● Erste Wahl
○ Alternative Wahl

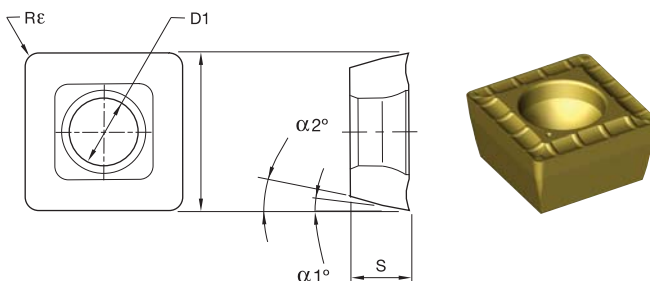
H					
S			●		○
N	○				
K	●			●	
M		○			
P	○		●		●

■ SP..X..FP

Katalognummer	D		D1		S		R _ε		γ	KC7210	KC7215	KC7140	KC7815	KM1
	Zoll	mm	Zoll	mm	Zoll	mm	Zoll	mm						
SPGX060304FP	.2500	6,35	.1120	2,85	.1252	3,18	.0156	0,40	12		●			
SPGX070304FP	.3124	7,94	.1120	2,85	.1252	3,18	.0156	0,40	12	●	●		●	
SPPX09T308FP	.3750	9,53	.1417	3,60	.1563	3,97	.0313	0,80	—	●	●		●	
SPPX120408FP	.5000	12,70	.1811	4,60	.1875	4,76	.0313	0,80	—	●	●		●	

HSS UND HARTMETALL-GEWINDEBOHRER

WENDEPLATTEN-BOHRER



● Erste Wahl
○ Alternative Wahl

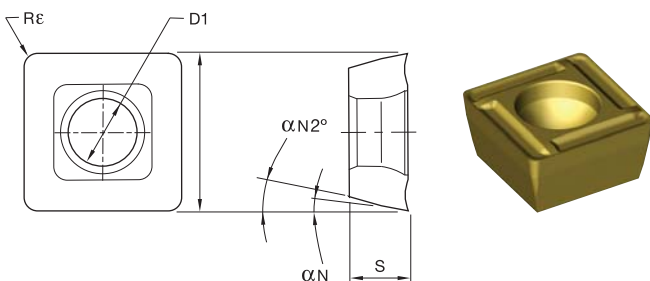
H					
S					○
N					
K					●
M					○
P					●

■ SP..X..MD

Katalognummer	D		D1		S		R _ε		γ	KC7210	KC7215	KC7140	KC7815	KM1
	Zoll	mm	Zoll	mm	Zoll	mm	Zoll	mm						
SPGX060304MD	.2500	6,35	.1040	2,65	.1252	3,18	.0156	0,40	—				●	
SPGX070304MD	.3124	7,94	.1120	2,85	.1252	3,18	.0156	0,40	—				●	
SPPX09T308MD	.3750	9,53	.1417	3,60	.1563	3,97	.0313	0,80	—				●	
SPPX120408MD	.5000	12,70	.1811	4,60	.1875	4,76	.0313	0,80	—				●	

BOHRUNGS-FEINBEARBEITUNG

SCHNEIDPLATTEN



● Erste Wahl
○ Alternative Wahl

H					
S					○
N					
K					○
M					○
P					●

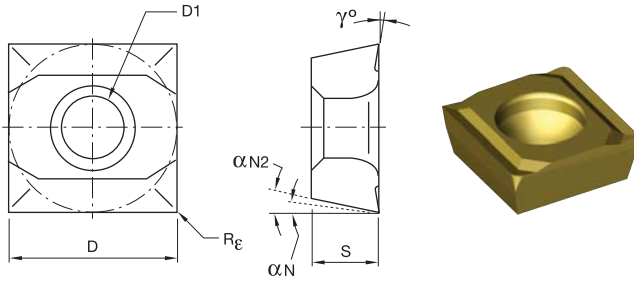
■ SP..X..RHP

Katalognummer	D		D1		S		R _ε		γ	KC7210	KC7215	KC7140	KC7815	KM1
	Zoll	mm	Zoll	mm	Zoll	mm	Zoll	mm						
SPGX060304RHP	.2500	6,35	.1040	2,65	.1252	3,18	.0156	0,40	12		●		●	
SPGX070304RHP	.3124	7,94	.1120	2,85	.1252	3,18	.0156	0,40	12		●		●	
SPPX09T308RHP	.3750	9,53	.1417	3,60	.1563	3,97	.0313	0,80	—		●		●	
SPPX120408RHP	.5000	12,70	.1811	4,60	.1875	4,76	.0313	0,80	—		●		●	

TECHNISCHE DATEN

INDEX

Bestellbeispiel:
Nach Katalognummer und Schneidstoff SPGX060304FP KC7210.



● Erste Wahl
○ Alternative Wahl

H					
S					
N					
K					
M					
P					

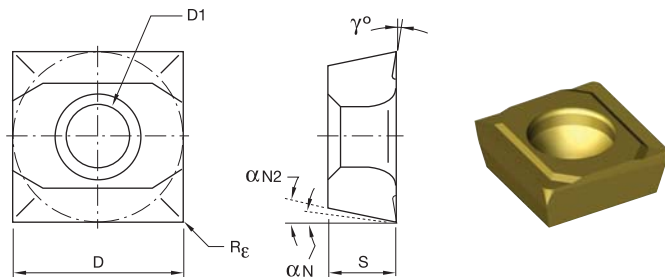
■ SPHX..R-20

Katalognummer	D		D1		S		Re		γ	KC7210	KC7215	KC7140	KC7815	KMT
	Zoll	mm	Zoll	mm	Zoll	mm	Zoll	mm						
SPHX060202R20	.2500	6,35	.1122	2,85	.0937	2,38	.0080	0,20	12.000	●				
SPHX060204R20	.2500	6,35	.1122	2,85	.0937	2,38	.0156	0,40	12.000		○			
SPHX060206R20	.2500	6,35	.1122	2,85	.0937	2,38	.0236	0,60	12.000	●				
SPHX060208R20	.2500	6,35	.1122	2,85	.0937	2,38	.0313	0,80	12.000	●				
SPHX070302R20	.3125	7,94	.1122	2,85	.1252	3,18	.0080	0,20	12.000	●				
SPHX070304R20	.3125	7,94	.1122	2,85	.1252	3,18	.0156	0,40	12.000	●	○			
SPHX070306R20	.3125	7,94	.1122	2,85	.1252	3,18	.0236	0,60	12.000	●				
SPHX070308R20	.3125	7,94	.1122	2,85	.1252	3,18	.0313	0,80	12.000	●				
SPHX070310R20	.3125	7,94	.1122	2,85	.1252	3,18	.0394	1,00	12.000	●				
SPHX070312R20	.3125	7,94	.1122	2,85	.1252	3,18	.0472	1,20	12.000	●				
SPHX090304R20	.3750	9,53	.1378	3,50	.1252	3,18	.0160	0,40	12.000	●	●			
SPHX090308R20	.3750	9,53	.1378	3,50	.1252	3,18	.0313	0,80	12.000	●				
SPHX090310R20	.3750	9,53	.1378	3,50	.1252	3,18	.0394	1,00	12.000	●				
SPHX090312R20	.3750	9,53	.1378	3,50	.1252	3,18	.0472	1,20	12.000	●				
SPHX090316R20	.3750	9,53	.1378	3,50	.1252	3,18	.0625	1,60	12.000	●				
SPHX120404R20	.5000	12,70	.1772	4,50	.1874	4,76	.0156	0,40	12.000	●	●			
SPHX120408R20	.5000	12,70	.1772	4,50	.1874	4,76	.0313	0,80	12.000	●				
SPHX120410R20	.5000	12,70	.1772	4,50	.1874	4,76	.0394	1,00	12.000	●				
SPHX120412R20	.5000	12,70	.1772	4,50	.1874	4,76	.0472	1,20	12.000	●				
SPHX120416R20	.5000	12,70	.1772	4,50	.1874	4,76	.0625	1,60	12.000	●				
SPHX120420R20	.5000	12,70	.1772	4,50	.1874	4,76	.0787	2,00	12.000	●				
SPHX150508R20	.6250	15,88	.2165	5,50	.2343	5,95	.0313	0,80	12.000	●				
SPHX150512R20	.6250	15,88	.2165	5,50	.2343	5,95	.0472	1,20	12.000	●				
SPHX150516R20	.6250	15,88	.2165	5,50	.2343	5,95	.0625	1,60	12.000	●				
SPHX150520R20	.6250	15,88	.2165	5,50	.2343	5,95	.0787	2,00	12.000	●				

SPHX...R-20: Diese Geometrie ist die erste Wahl bei Stahlanwendungen.

Bestellbeispiel:
Nach Katalognummer und Schneidstoff SPHX060202R20 KC7215.

SPHX - Wendeschneidplatten für S2S Senker und HTS-C



● Erste Wahl
○ Alternative Wahl

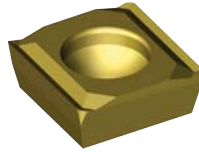
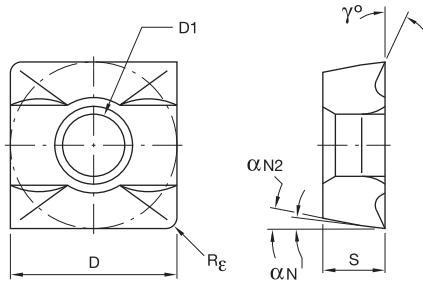
H					
S					
N					
K					
M					
P					

■ SPHX..R-21

Katalognummer	D		D1		S		R _ε		γ	KC7210	KC7215	KC7140	KC7815	KM1
	Zoll	mm	Zoll	mm	Zoll	mm	Zoll	mm						
SPHX060202R21	.2500	6,35	.1122	2,85	.0937	2,38	.0080	0,20	4.000		●			
SPHX060204R21	.2500	6,35	.1122	2,85	.0937	2,38	.0156	0,40	4.000	●	●			
SPHX060206R21	.2500	6,35	.1122	2,85	.0937	2,38	.0236	0,60	4.000		●			
SPHX060208R21	.2500	6,35	.1122	2,85	.0937	2,38	.0313	0,80	4.000		●			
SPHX070304R21	.3125	7,94	.1122	2,85	.1252	3,18	.0156	0,40	4.000	●	●			
SPHX070306R21	.3125	7,94	.1122	2,85	.1252	3,18	.0236	0,60	4.000		●			
SPHX070308R21	.3125	7,94	.1122	2,85	.1252	3,18	.0313	0,80	4.000		●			
SPHX070310R21	.3125	7,94	.1122	2,85	.1252	3,18	.0394	1,00	4.000		●			
SPHX090304R21	.3750	9,53	.1378	3,50	.1252	3,18	.0160	0,40	4.000	●	●			
SPHX090308R21	.3750	9,53	.1378	3,50	.1252	3,18	.0315	0,80	4.000		●			
SPHX090310R21	.3750	9,53	.1378	3,50	.1252	3,18	.0394	1,00	4.000		●			
SPHX090312R21	.3750	9,53	.1378	3,50	.1252	3,18	.0472	1,20	4.000		●			
SPHX090316R21	.3750	9,53	.1378	3,50	.1252	3,18	.0625	1,60	4.000		●			
SPHX120404R21	.5000	12,70	.1772	4,50	.1874	4,76	.0156	0,40	4.000	●	●			
SPHX120408R21	.5000	12,70	.1772	4,50	.1874	4,76	.0313	0,80	4.000		●			
SPHX120410R21	.5000	12,70	.1772	4,50	.1874	4,76	.0394	1,00	4.000		●			
SPHX120412R21	.5000	12,70	.1772	4,50	.1874	4,76	.0472	1,20	4.000		●			
SPHX120416R21	.5000	12,70	.1772	4,50	.1874	4,76	.0625	1,60	4.000		●			
SPHX120420R21	.5000	12,70	.1772	4,50	.1874	4,76	.0787	2,00	4.000		●			

SPHX...R-21: Diese Geometrie ist die erste Wahl bei Gusseisenanwendungen.

Bestellbeispiel:
Nach Katalognummer und Schneidstoff SPHX060202R21 KC7210.



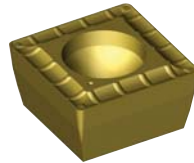
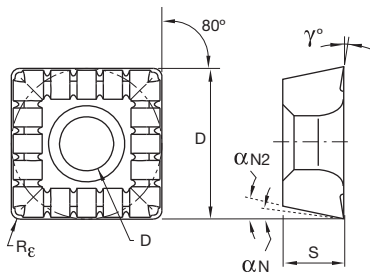
H										
S										
N										●
K										○
M										
P										

● Erste Wahl
○ Alternative Wahl

■ SPHX..R-22

Katalognummer	D		D1		S		Re		γ	KC7210	KC7215	KC7140	KC7815	KM1
	Zoll	mm	Zoll	mm	Zoll	mm	Zoll	mm						
SPHX060204R22	.2500	6,35	.1122	2,85	.0937	2,38	.0156	0,40	25.000					●
SPHX070304R22	.3125	7,94	.1122	2,85	.1252	3,18	.0156	0,40	25.000					●
SPHX090304R22	.3750	9,53	.1378	3,50	.1252	3,18	.0160	0,40	25.000					●
SPHX120404R22	.5000	12,70	.1772	4,50	.1874	4,76	.0156	0,40	25.000					●
SPHX150504R22	.6250	15,88	.2165	5,50	.2343	5,95	.0156	0,40	25.000					●

SPHX...R-22: Diese Geometrie ist die erste Wahl bei Aluminiumanwendungen.



H										
S										
N										
K										
M										
P										

● Erste Wahl
○ Alternative Wahl

■ SPGX...-31(ISO)/SPGT...MD/MDT (ANSI)

ISO-Katalognummer	ANSI-Katalognummer	D		D1		S		Re		γ	KC7210	KC7215	KC7140	KC7815	KM1
		Zoll	mm	Zoll	mm	Zoll	mm	Zoll	mm						
SPGX06020431	SPGT060204MD	.2500	6,35	.1040	2,65	.0937	2,38	.0156	0,40	—		●	●		
SPGX07030431	SPGT070304MDT	.3125	7,94	.1120	2,85	.1252	3,18	.0156	0,40	12		●	●		
SPGX09030831	SPGT090308MDT	.3750	9,53	.1380	3,50	.1252	3,18	.0313	0,79	12		●	●		
SPGX12040831	SPGT120408MDT	.5000	12,70	.1770	4,50	.1874	4,76	.0313	0,79	12		●	●		

Hinweis: SPGX (ISO-Code) / SPGT (ANSI-Code) dürfen nur für HTS-C verwendet werden.

Bestellbeispiel:
Nach Katalognummer und Schneidstoff SPHX060204R22 KC7210.